

Marktgemeinde Rankweil

Straßen- und Wegekonzept

1. Bevölkerungsworkshop // 21.03.2019

Begrüßung



Bürgermeister Martin Summer

Arbeitsgruppe

- Martin Summer / Bürgermeister
- Christoph Metzler / Gemeinderat
- Werner Nesensohn / Gemeinderat
- Petra Zimmermann / Infrastruktur und Bauwesen
- Jens Stritzel / Infrastruktur und Bauwesen
- Carolin Frei / Wirtschaft und Kommunikation
- Jürgen Schnetzer / Ortspolizei
- Anton Gächter / Verkehrsplanung
- Alexander Kuhn / Verkehrsplanung
- Rainer Gopp / Moderation

Agenda

- Begrüßung
- Was ist ein Straßen- und Wegekonzept?
- Informationen & Workshop / Gruppenarbeit
- Kurzpräsentation Gruppenergebnisse
- Wie geht es weiter?
- Schlusswort

Straßen- und Wegekonzept

Aufgabenstellung

Erstellung eines Straßen- und Wegekonzeptes für das Gemeindegebiet von Rankweil



Was ist ein Straßen- und Wegekonzept

- 2012 Novelle Straßengesetz Vorarlberg
- §16 – „Gemeindevertretung soll für das gesamte Gemeindegebiet bzw. Teile desselben ein Straßen- und Wegekonzept erstellen“
- Grundsätzliche Aussagen zu:
 - Funktion der bestehenden Straßen (auch Landesstraßen)
 - Funktion der beabsichtigten Gemeindestraßen und ungefährender Verlauf
 - Vorgesehene Maßnahmen zum Schutz der schwächeren Verkehrsteilnehmer und zur Erhöhung der Attraktivität des nicht motorisierten Verkehrs
- Bevölkerung ist in angemessener Weise zu beteiligen
- Abstimmung mit Nachbargemeinden und Land Vorarlberg

Was sind keine Inhalte

- Detailplanungen zu Plätzen, Straßen, Kreuzungen, etc.
- Planungen für den ruhenden Verkehr (Parken)
- Planungen für den öffentlichen Verkehr / Busverkehr

→ **Konzept!**

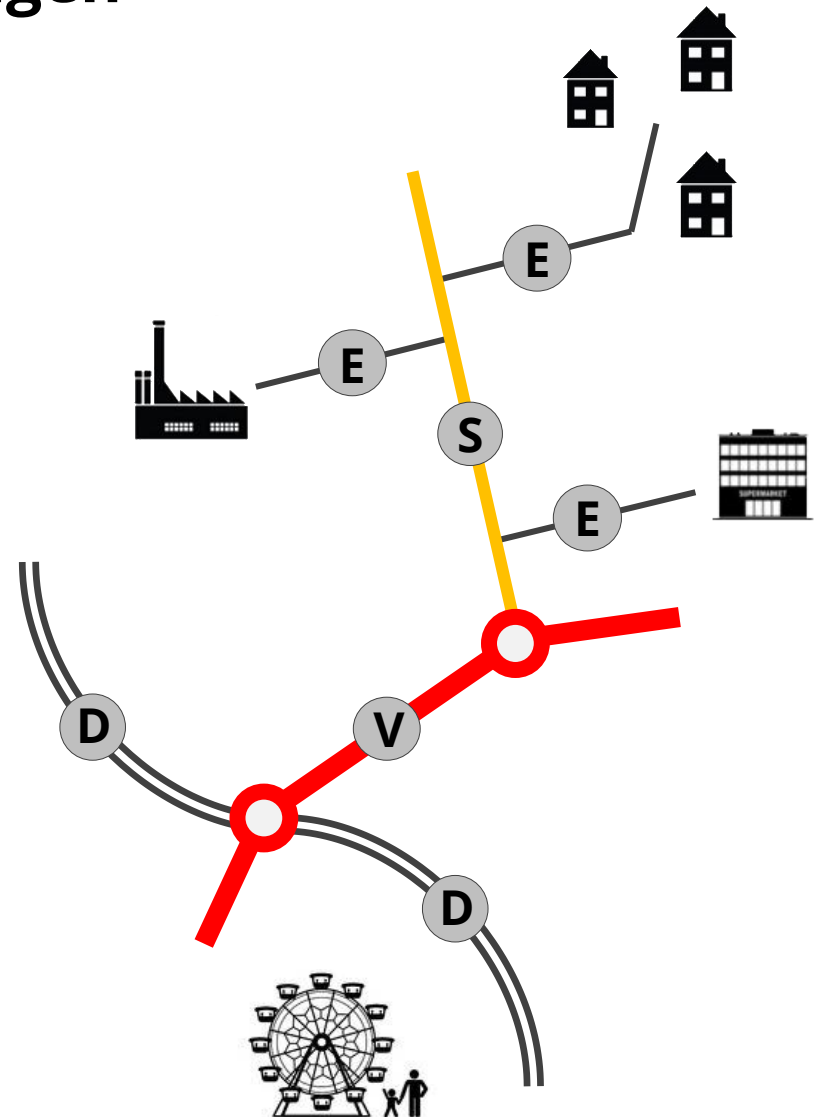
Verkehrsplanerische Grundlagen

Funktionen von Straßen

- Erschließen (E)
- Sammeln (S)
- Verbinden (V)
- Durchleiten (D)

Prinzipien zum Netzentwurf

- Bündelung
- Kanalisierung
- Hierarchie
- Qualität der Elemente
(*Strecken, Knoten, Übergänge*)



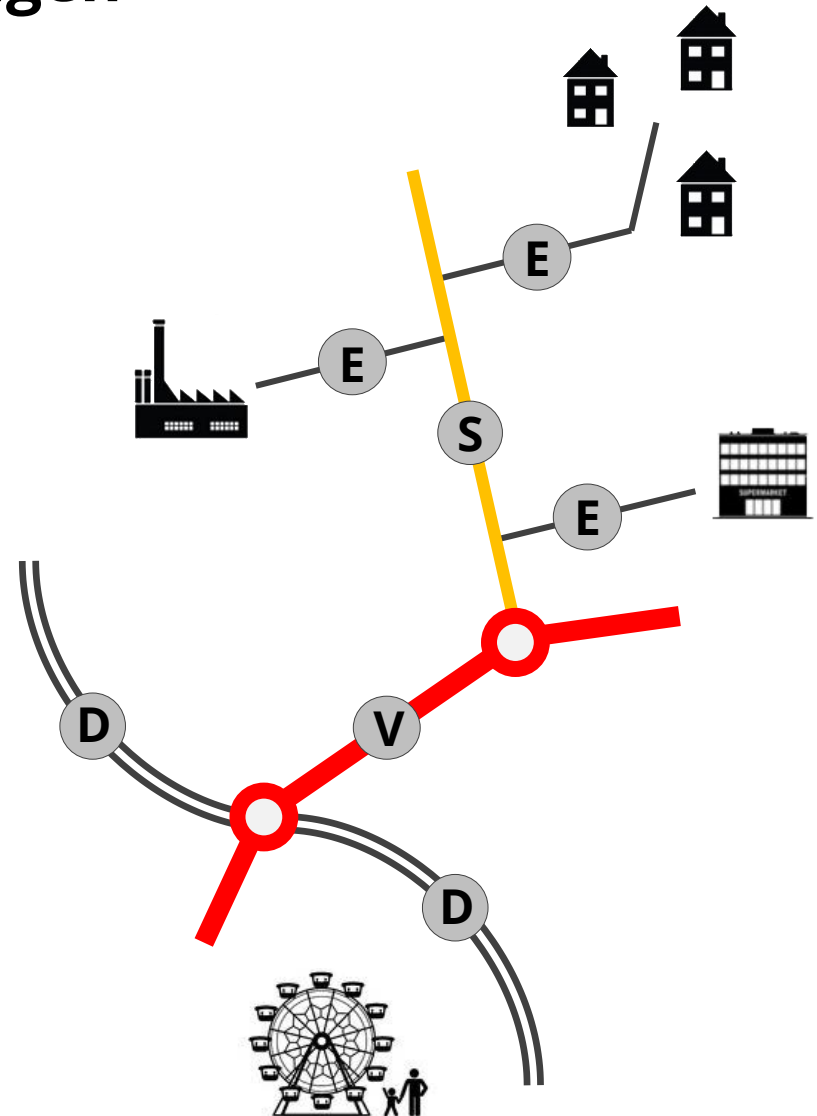
Verkehrsplanerische Grundlagen

Funktion Erschließen + Sammeln

- Erschließungsstraßen
- Sammelstraßen
- **Lokales Netz**

Funktionen Verbinden + Durchleiten

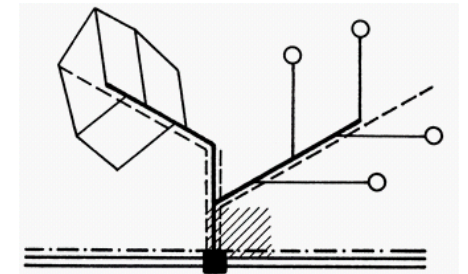
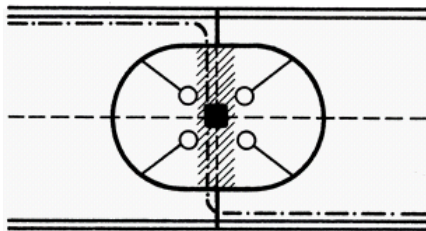
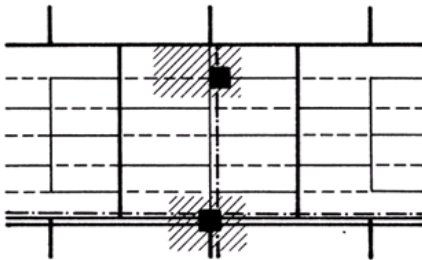
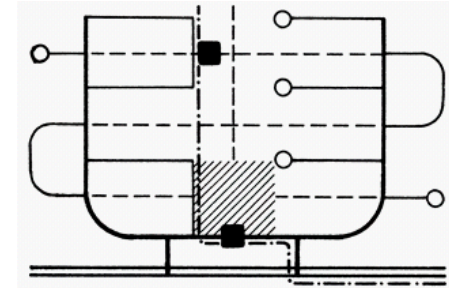
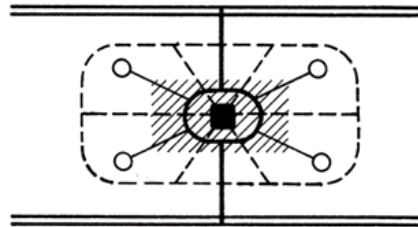
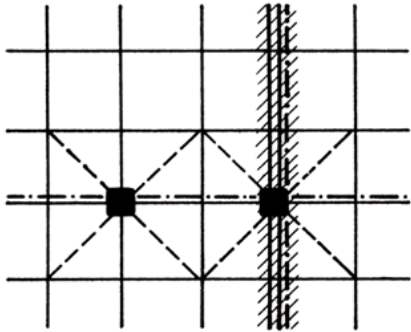
- Hauptverkehrsstraßen
- Hochleistungsstraßen
- **Ortsverbindende Netz**



Verkehrsplanerische Grundlagen

Netzformen

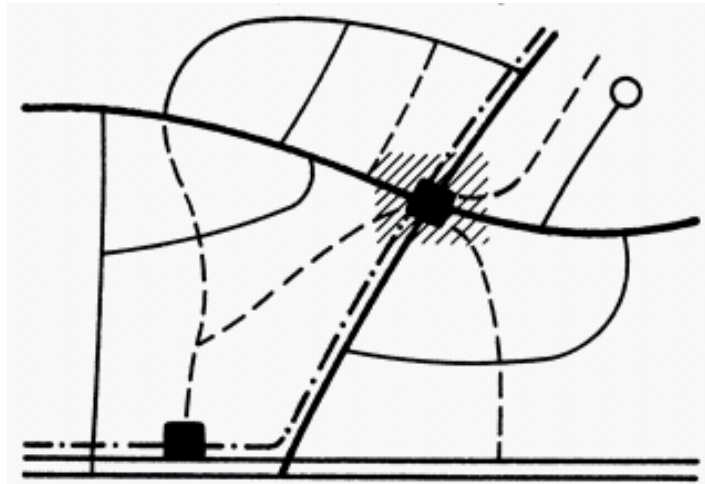
- Theorie: diverse Grundformen von Rasternetz bis Verästelungsnetz
- Jede Grundform hat Vor- und Nachteile



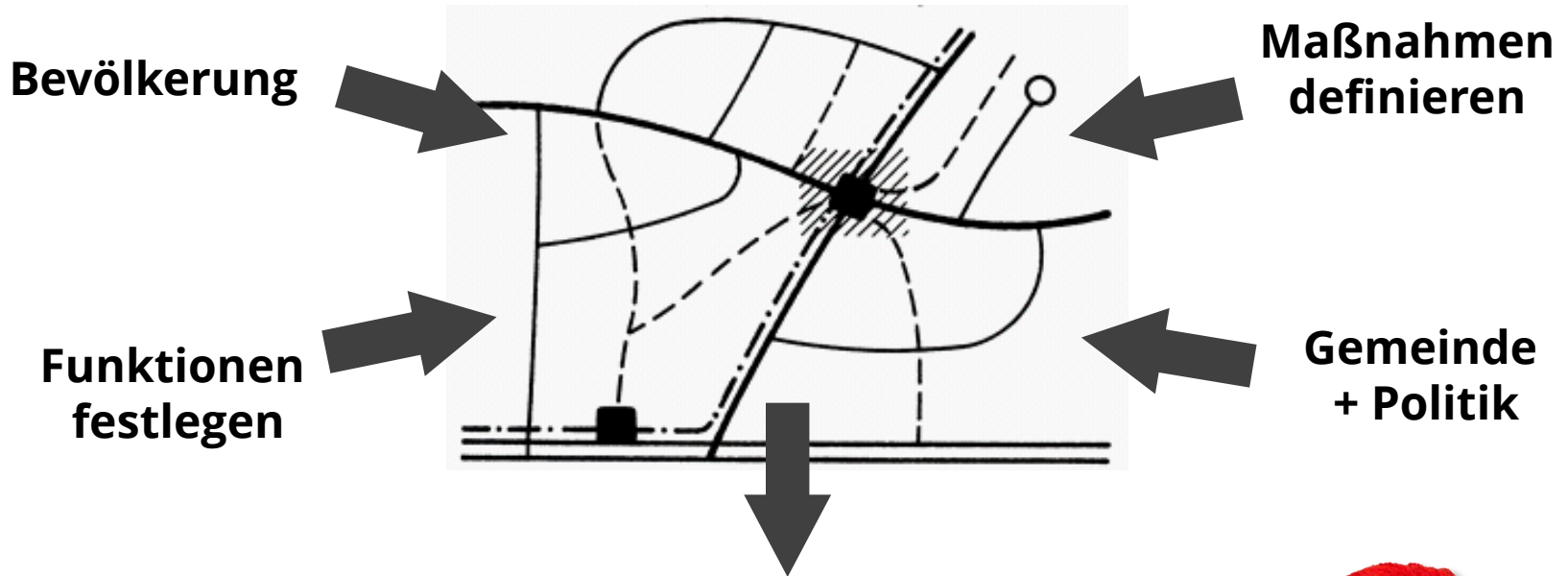
Verkehrsplanerische Grundlagen

Netzformen

- Praxis: reine Grundformen sind nur bedingt anwendbar
- Mischsysteme mit den Vor- und Nachteilen der einzelnen Grundformen



Straßen- und Wegekonzept Rankweil



Workshop / Gruppenarbeit

Workshop: Material

Jeder Tisch hat...

- 2x Luftbilder der Gemeinde (inkl. Landesstraßen in rot):
 - **OST:** Gemeindegebiet östlich der Autobahn
 - **WEST:** Gemeindegebiet westlich der Autobahn
- 1x Chart an der Wand mit drei Fragen zum Verkehr / zur Mobilität in Rankweil
- Bunte Post-it-Kleber und Stifte und Klebepunkte
- Spielregeln
- Zu Beginn: Tisch-Koordinator & evtl. Schreiber bestimmen!

Workshop: Material - 2x Luftbilder



Workshop: Spielregeln

- Mobiltelefone sind mindestens auf lautlos!
- ALLE Ideen sind willkommen, gleichwertig und werden, wenn verlangt, aufgeschrieben!
- Niemand und keine Idee wird abgewertet oder unterschlagen.
- Mut haben, alle Wünsche, Bedürfnisse und Ideen einzubringen.
- Ideen in der Gruppe erklären (mit Beispiel unterlegen).
- Bitte Post-it-Kleber in großer Schrift und leserlich beschriften / keine ganzen Sätze aber nachvollziehbar (nur Worte / Stichwörter).
- Tischbetreuer/in lenkt bzgl. Aufgabe und darf eingreifen.
- Habt SPASS !

Workshop: Fragestellungen

Die drei Fragen zum Verkehr / zur Mobilität in Rankweil...

Frage 1: Was finde ich heute gut / Was gefällt mir ?

Frage 2: Was finde ich heute schlecht / Wo habe ich Probleme ?

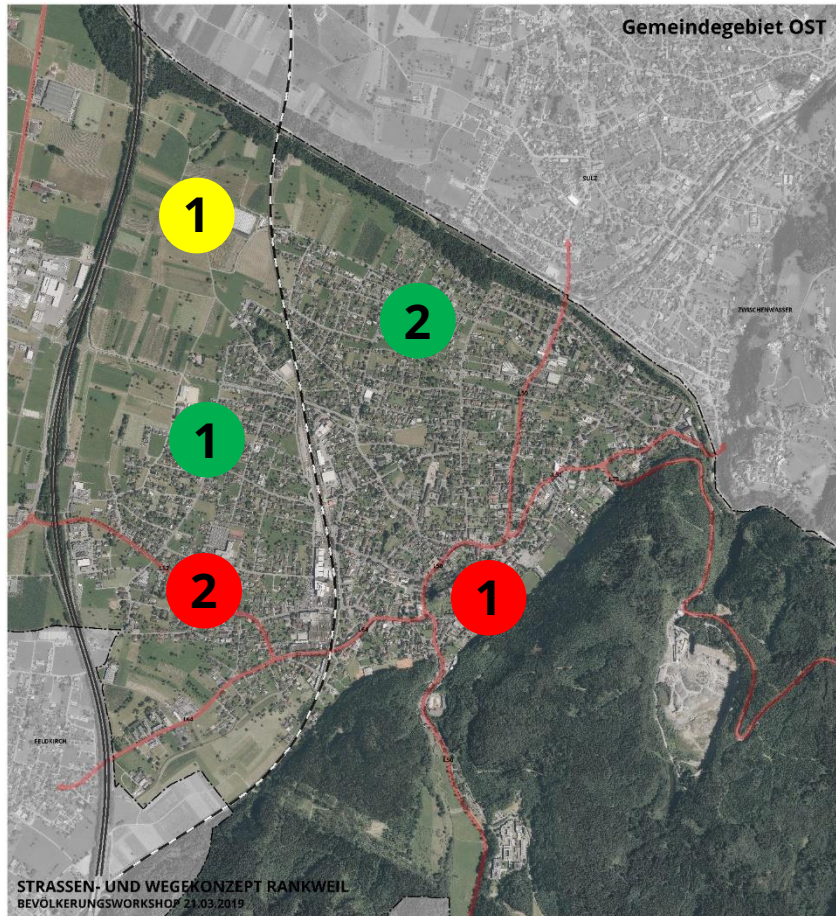
Frage 3: Welche Anregungen oder Ideen habe ich ?

Schwerpunkte:

- **Wegenetz**
- **Fuß- und Radverkehr**
- **schwächere Verkehrsteilnehmer**

Ablauf Workshop

Schritt 1: 2x Luftbilder + Klebepunkte



- Stellen mit Klebepunkten verorten

Grün = gut

Rot = schlecht

Gelb = Anregung / Idee

- Jede Klebepunkt-Farbe fortlaufend nummerieren!

Ablauf Workshop

Schritt 2: Pinnwand + Post-it



- Nummer des Klebepunktes auf Post-it-Kleber kurz und nachvollziehbar beschreiben
 - Grün = gut
 - Rot = schlecht
 - Gelb = Anregung / Idee
 - Sonstiges nach Bedarf
- Post-it der Frage zuordnen

Ablauf Workshop

- Bearbeitungszeit: 60 Minuten
- Wir stehen am Tisch für Fragen zur Verfügung
- Im Anschluss stellt jede/r Tischbetreuer/in **die 3 wichtigsten Antworten je Frage** den anderen Gruppen vor

Präsentation

Gruppenergebnisse

Die 3 wichtigsten Ergebnisse pro Frage!

Wie geht es weiter?

Wie geht es weiter?

- Digitale Ideenliste → **www.rankweil.at/swk**
 - ab heute 14 Tage online
- Zusammenfassung der Ergebnisse des heutigen Workshops
- Ausarbeitung Lösungsansätze / Entwürfe durch die Fachplanung
- Diskussion der Lösungsansätze / Entwürfe mit der Arbeitsgruppe
- Information Gemeindevertretung (Zwischenstand)
- 2. Bevölkerungsworkshop zur Diskussion der Lösungsansätze / Entwürfe

Schlusswort



Bürgermeister Martin Summer

Mobilität
gestalten

Danke für Ihre Mitarbeit!

SANO

Visionen werden Wirklichkeit

Industriering 14 // FL-9491 Ruggell

+423 373 85 81

office@sano.li

www.sano.li



verkehrs**ingenieure**

Waldfriedgasse 6 // A-6800 Feldkirch

+43 5522 76785

besch.partner@verkehrsingenieure.com

www.verkehrsingenieure.com